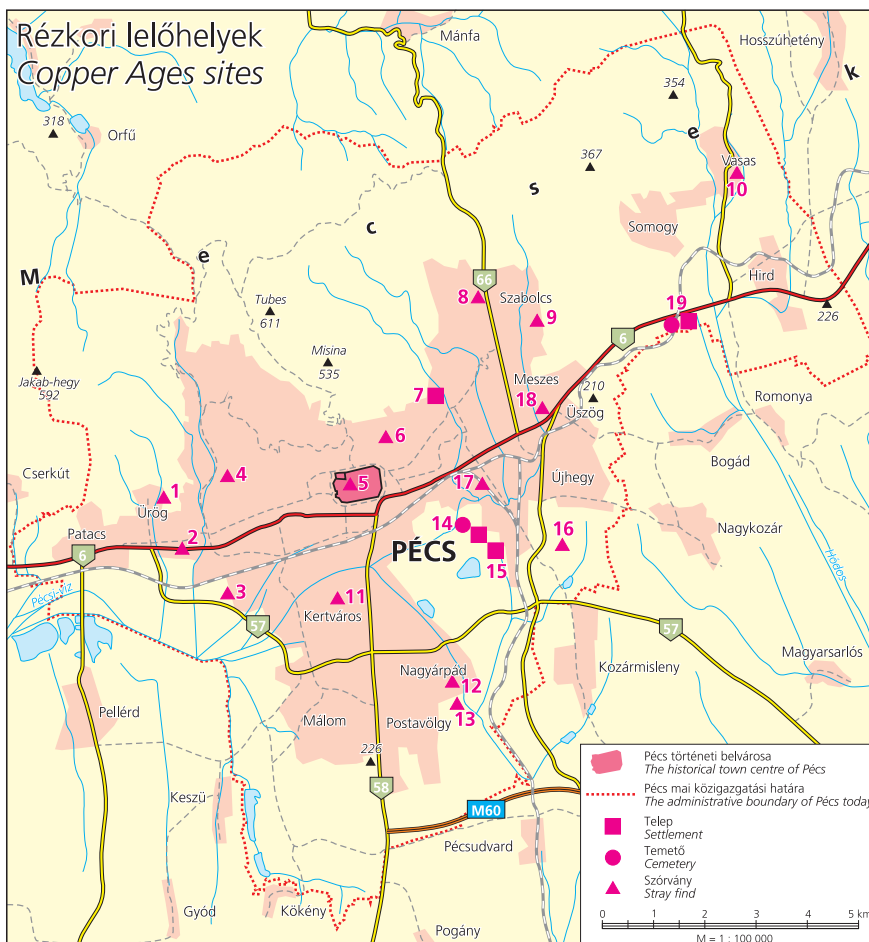


Őskori lelőhelyek a város és a környéke területén. Tervezte: Gáti Csilla, rajzolta: Tóth Zsolt
Prehistoric sites in the territory of the town and its surroundings. Designed by Csilla Gáti, drawn by Zsolt Tóth

B.1.1 Neolit lelőhelyek
B.1.1 Neolithic sites

1. Pécs, Makár;
2. Pécs, Erzsébettelep;
3. Pécs – Szabolcs, Kedves utca;
4. Pécs – Szabolcs, Középgyőri dűlő;
5. Pécs – Vasas, Szabolcsi táró;
6. Pécs, Megyeri rét;
7. Pécs – Málom;
8. Kozármisleny;
9. Pécs, Üszögpuszta;
10. Pécs – Hird, Halastó;
11. Pécs – Hird, Zengő utca



B.1.2 Rézkori lelőhelyek
B.1.2 Copper Age sites

1. Pécs, Ürögi-völgy;
2. Pécs, Rácváros;
3. Pécs, Makártelep;
4. Pécs, Makártető;
5. Pécs, Geisler Eta utca (Apáca utca);
6. Pécs, Tettye;
7. Pécs, Kispircsízma dűlő;
8. Pécs – Szabolcs;
9. Pécs – Szabolcs, Középgyőri dűlő;
10. Pécs – Vasas, C utca;
11. Pécs, Kertváros (Nyárfá utca);
12. Pécs – Nagyárpád, Kultúrház;
13. Pécs – Nagyárpád;
14. Pécs, Basamalom;
15. Pécs, Höerómű;
16. Pécs, Üszögpuszta;
17. Pécs, Mohácsi úti téglagyár;
18. Pécs, A/1 laktanya;
19. Pécs – Vasas, Homokbánya